



Kaspar Aeberhard
Gemeinderat Ressort Gesellschaft
14.11.2017

- Vorarbeiten durchgeführt in der Arbeitsgruppe
Tagesstruktur:
D. Blum(Leit.), F. Zurbach, M.Ude, A.Reber, A. Füllemann, (K.Aeberhard)
- Start: Schulbeginn, August 2018
- Absicht der Gemeinde: Betrieb mind. für 3 Jahre gewährleistet

Öffnungszeiten:

Dienstag	Donnerstag
Module	Zeiten
Morgen 1	06.30 - 07.20
Morgen 2	07.20 - 08.10
Mittagstisch	12.00 - 13.30
Nachmittag 4	13.30 - 15.00
Nachmittag 5	15.00 - 16.30
Nachmittag 6	16.30 - 18.00

Mittagessen:

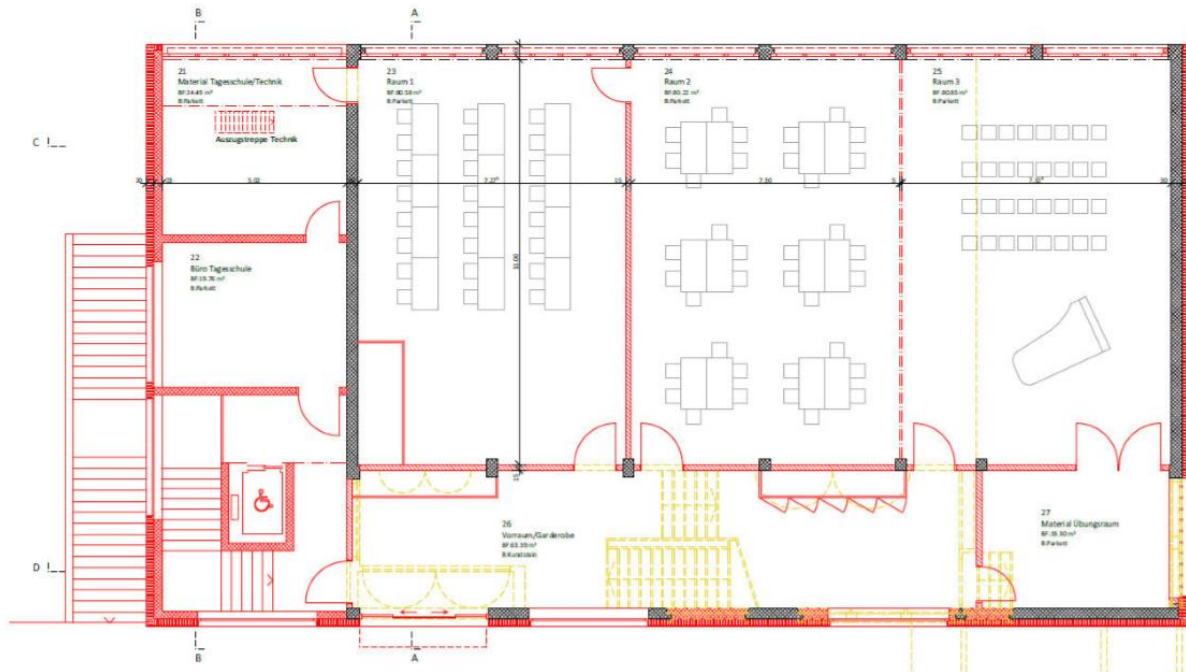
- Zusammenarbeit mit Mittagstisch 'Appetito'
- Mahlzeiten werden durch Mittagstisch gekocht und in die Tagesschule geliefert
- Essen der Tagesschulkinder in Tagesschulräumen

Zwischenmalzeiten:

- Zmorge und Zvieri werden durch TS-Team selber zubereiten

Lokalität: Bildungs- & Kulturzentrum Hang

Ansicht West
Grundriss 2.Obergeschoss



Anmeldungen:

- Versand der Anmeldeunterlagen mit provisorischem Stundenplan, vor den Sportferien
- Anmeldefrist bis 28.02.2018
- Ansprechperson: Caroline Esch, Gemeindeverwaltung Toffen

Kosten:

Mahlzeiten		Bemerkung
Mittagessen	CHF 6.00	Fixbetrag
Zvieri oder Znüni	CHF 2.-	Fixbetrag

Betreuung		Bemerkung
1 Stunde	CHF 0.75 – CHF 11.90	Einkommensabhängig

Berechnungsbeispiele: Di & Do, 1 Kind, 4 Wochen

Familie	Einkommen/ Monat, Netto	CHF/ Betreuungs- stunde	CHF inkl. Essen
Ehepaar 2 Kinder	CHF 9'000.-	CHF 5.70	CHF 398.-

Familie	Einkommen/ Monat, Netto	CHF/ Betreuungs- stunde	CHF inkl. Essen
Alleinerziehende 2 Kinder	CHF 5'500.- (inkl. Alimente)	CHF 2.50	CHF 220.-

Familie	Einkommen/ Monat, Netto	CHF/ Betreuungs- stunde	CHF inkl. Essen
Ehepaar 2 Kinder	CHF 5'500.-	CHF 1.30	CHF 153.-

Weitere Eckdaten:

- Organisatorisch der Schule unterstellt
- Betreuungspersonen sind:
 - 50% pädagogisch ausgebildete Personen
 - 50% pädagogisch nichtausgebildete Personen
- Hausaufgabenbetreuung wird gewährleistet
- Wichtig.....Die Kinder müssen gerne in die Tagesschule kommen





Welche Fragen sind noch offen ?